

代々木病院の理念

ヒューマニズムにもとづく医療・介護の実践

くらしと健康

No. 604 2018年 2月号 1部60円 友の会会員は会費に含まれています 発行 東京勤労者医療会代々木病院 院長 河邊 博正 〒151-0051 東京都渋谷区千駄ヶ谷1-30-7 TEL 03(3404)7661 http://www.tokyo-kinikai.com/yoyogi

排尿相談からがんの早期発見まで

泌尿器科外来の診療内容



泌尿器科 医師 一ノ瀬義雄

当院泌尿器科は外来での診療を中心にしています。診療内容について簡単に紹介します。

(1) 排尿相談

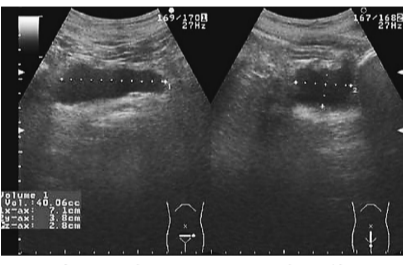
「おしっこが近い」「おしっこが出にくい」などの排尿トラブルは困っている患者さんが多いにも関わらず、なかなか受診する機会がありません。「大きな病院にはかかり

「おしっこが近い」「おしっこが出にくい」などの排尿トラブルは困っている患者さんが多いにも関わらず、なかなか受診する機会がありません。「大きな病院にはかかり

排尿の問題で困っていませんか？



出典：一般内科医のための高齢者排尿障害マニュアル(改訂版) 国立長寿医療センター泌尿器科



残尿検査・エコー検査画像

(2) がんの早期発見・診療

当院では基本的にかんの手術はしていませんが、泌尿器科のがん検診という立場からの診療を心がけています。現在、前立腺がんにはPSA(前立腺特異抗原)という早期発見に有用な血液検査があります。ただしPSAは年齢で基準値が異なり、また治療の必要

ないがんの発見につながる恐れのあることからその判断によっては患者さんが戸惑うことも多くあります。がんの検査・治療は心理的・肉体的にも大きな負担があるためPSAの理解の一助になれるように説明をしています。現在前立腺がんの治療は手術・放射線・薬物治療と多岐にわたっています。患者さんの年齢、がんの悪性度、進行度、その他機能なども考慮して治療を選択することが大切です。血尿で発見されることの多い膀胱がんは痛みの少ない膀胱のカメラを使用して早期発見に努めています。また検診などのエコー検査で発見されることの多い腎臓がんは痛みの少ない膀胱のカメラを使用して早期発見に努めています。また検診などのエコー検査で発見されることの多い腎臓がんは痛みの少ない膀胱のカメラを使用して早期発見に努めています。

(3) 一般的な泌尿器科の病気

尿路結石は強い痛みをともなうため、患者さんとしては非常に不安になる病気です。外来を受診した当日に結石かどうか診断をつけるようにしています。そして結石の大きさや位置によって薬の治療を行うか、結石破碎術が必要な結石破碎の可能な施設へご紹介いたします。

膀胱炎や腎盂炎などの尿路感染や性行為感染症(クラミジア・淋病など)も通常は外来で治療を行っています。

排尿記録のつけかた

★1枚で1日分を記録してください。★排尿時間と排尿量を記載してください。名前：名前も忘れずに！ 日付： 月 日 起床時間： 時 分 就寝時間： 時 分 日付と起床時間、就寝時間を記載して下さい。 起床後、最初の排尿時間と排尿量を記録します。 ふとんから出て日中の活動を始め、眠りにつくまでをいいます。 我慢がきかなくなった、尿漏れ・残尿感があった、など気になったことは何でも記録して下さい。 布団に入る直前の21:30に排尿をしても、例えば布団に入ってテレビをみて起きているのであれば昼間とします。23:00に排尿してそれから寝たのであれば、23:00が昼間の最後の排尿になります。 翌朝、起床後最初の排尿時間を記載します。朝初回の排尿量は夜間に腎臓が作った尿ですので、夜間尿量として算定します。

出典：一般内科医のための高齢者排尿障害マニュアル(改訂版) 国立長寿医療センター泌尿器科

千駄の萱

昨年、北朝鮮による核開発、ミサイル発射など次々と国連安保理決議などに反する行動を続け米朝は緊張へ。絶対に許せない行為だ。▼年明け対話での解決を求める世界の声に韓国との対話が始まった。破滅的な犠牲をばらう武力衝突は絶対に避けなければいけない。対話が唯一の解決策。▼世界では、核兵器禁止条約が国連加盟国の圧倒的多数122カ国の賛成で採択された。被爆者をはじめ、世界の国と地域、反核、平和団体、個人など市民社会の運動が遂に核保有国とその同盟国の圧力をはねのけ、核兵器に「悪の烙印」を押した。▼日本政府は対話のための対話は無意味だと、圧力と軍事一辺倒の対応で憲法9条改憲も狙う▼制裁強化は当然だが、対話の重要性はペリ

(か)